



ÜBER 40 JAHRE  
STRAHLTECHNIK VOM PROFI  
DAS ORIGINAL

Neue Strahlkabinen-  
Generation  
*New Blasting Cabin  
Generation*

T-Rex  
MM 2010



Injektor-Strahlkabinen  
*Injection Blasting Cabins*  
Druck-Strahlkabinen  
*Pressure Blasting Cabins*  
Absauganlagen  
*Filter Technique*

STRAHLKABINEN

**sapi** Sandstrahl & Anlagenbau GmbH

Industriegebiet Enkinger Weg 4 · 86753 Möttingen · Deutschland  
Tel.: +49 (0) 90 83/96 15-0 · Fax: +49 (0) 90 83/96 15-99  
e-mail: info@sapigmbh.de · www.sapigmbh.de



# **STRAHLKABINEN für alle Anwendungen** **BLASTING CABINS for all applications**

## **Verkauf und technischer Service** **Sales and technical service**

### **SAPI Team für Ihre kompetente Beratung** **SAPI Team for your competent advice**



Matthias Baumann  
Verkauf Innendienst



Hermann Schick  
Verkauf Innendienst



Sebastian Fertl  
Verkauf Innendienst



Maximilian Fertl  
Verkauf Außendienst

Verkauf  
Außendienst



Klaus Schmid  
Verkauf Außendienst

## **SAPI steht für Innovation und Kompetenz** **in der Strahl- und Oberflächenbehandlung**

### **SAPI stands for innovation and competence** **in surface technology**

Auf folgenden Seiten präsentieren wir Ihnen unsere technisch hochwertigen und leistungsfähigen Strahlkabinen, die sich unter härtesten Einsatzbedingungen täglich bestens bewähren.

Unabhängig von den technischen Daten haben alle unsere Strahlkabinen gemeinsam, dass Sie zugleich im Arbeitsbereich als auch in der Strahlmittelanwendung universell einsetzbar sind. Um optimale Strahlergebnisse zu erzielen, empfehlen wir zu jeder Strahlkabine und Einsatzzweck die entsprechende SAPI Filter- bzw. Absaugtechnik.

Welche Anforderungen an die Strahltechnik und Oberflächenbehandlung Sie auch immer haben - wir stehen Ihnen gerne mit unserer Jahrzehnte langen Erfahrung und kompetenten Mitarbeitern mit Rat und Tat zur Verfügung.

**Mit freundlichen Grüßen**

**Ihre SAPI Beratungspartner**

*On the following pages you will find our high quality and reliable sandblasting cabins, proven day by day under the hardest conditions.*

*Independently of the data all our sandblasting cabins have in common that they are universal applicable in the working field as well as the blasting materials application. To achieve the optimum blasting result we recommend for each SAPI cabin the ideal SAPI filter.*

*Whatever blasting or blasting material problem you have - we are at your disposal with our complete experience.*

**With best regards**

**Your SAPI Service Partners**

# **sapi** STRAHLKABINEN für Industrie und Handwerk

# **sapi** BLASTING CABINS for industry and trade



## Die wichtigsten **SAPI** Vorteile im Überblick

- Universell einsetzbar für:  
Reinigen, Entrosten, Entzundern,  
Härten, Polieren....
- Geeignet für alle Strahlmittel
- Lieferung erfolgt komplett  
betriebsbereit inklusive  
aller Anschlüsse

## *The most important **SAPI** advantages in overview*

- *Generally applicable for:  
cleaning, derusting, de-scaling,  
hardening, burring, roughening,  
compacting and polishing*
- *Suitable for all blasting medium kinds*
- *Delivery is complete ready for operation  
with all necessary connections*

## Inhaltsverzeichnis / *Overview*

### Neue Strahlkabinen-Generation

*New blasting cabin generation*

Seite / Page 4-5

### Injektorstrahlkabinen

*Injection blasting cabins*

Seite / Page 6-8

### Druckstrahlkabinen

*Pressure blasting cabins*

Seite / Page 9-10

### Zubehör für Strahlkabinen

*Accessories for blasting cabins*

Seite / Page 11-12

### Absauganlagen für Strahlkabinen

*Dust seperators for blasting cabins*

Seite / Page 12

### Sonderkabinen

*Customised cabins*

Seite / Page 14-15

# Hochleistungs-Druck-Injektorstrahlkabine neue Generation T-Rex Doppel-Power

## High performance-pressure-“Injector blasting cabin” new generation T-REX Double-Power

**NEU**



### Gesamt-Außenmaße /

Total outer dimensions:

Gesamthöhe/Total height: 2050 mm  
Gesamtbreite/Total width: 1350 mm  
Tiefe/Total depth: 1450 mm

### Strahlraum-Innenmaße /

Blasting room-inside dimensions:

Höhe/Height: 850 mm  
Breite/Width: 1000 mm  
Tiefe/Depth: 900 mm

### Highlights:

- Universell einsetzbare Kombi-Strahlkabine zur wirtschaftlich, höchsteffizienten Bearbeitung aller Strahlarbeiten
- Geeignet für alle gängigen Strahlmittel-Sorten
- Von Praktikern entwickeltes höchst robustes Sektionaltür-System für größte Haltbarkeit und Staubdichtheit
- Kompakte, ortsveränderliche Bauweise mit integrierter Filteranlage
- Extrem helle, blendfreie Ausleuchtung des Strahlkabinen-Innenraumes
- Äußerst wirtschaftliches Preis-/Leistungsverhältnis

### Highlights:

- Universal applicable Combi-Blasting cabin for economical, highest efficiency work for all blasting operations
- Suitable for all current types of blasting material
- From practitioner developed highly robust Section door-system for greatest durability and leak tightness.
- Compact, transportable design with integrated filter unit
- Extremely lightness, glare-free illumination of the blasting cabin-inside room
- Optimum economical Price-/performance ratio

### T-Rex

Injektor- oder Druckstrahlverfahren kombiniert in einer Strahlkabine „per Knopfdruck wählbar“; Äußerst robuste, Schwerlast beladbare Bauweise (max. 500 Kg) mit exzellenter Sektionaltür für Frontbeladung mittels Stapler oder Kran; Druckstrahlkessel mit pneumatischer Drehschieber-Kesselsteuerung; Höchst effiziente Strahlarbeiten durch geringen Druckluftverbrauch und Strahlmittelvorabscheidung durch Zyklon-Kaskaden-Vorfiltertechnik; Die Strahlköpfe sind standardmäßig mit Borcarbid-Strahldüsen ausgestattet. Eingebaute Siemens-LOGO-SPS-Steuerung, Ergänzung weiterer automatischer Optionen möglich; Einsatz von 2 Stück Staubfilterpatronen von jeweils 10 m<sup>2</sup> Filterfläche = Gesamtfilterfläche 20 m<sup>2</sup>; Helle Verschleißschutzgummi-Auskleidung im Strahlraum; Eingebaute Druckluft-Abblaspistole zum Reinigen der Teile nach dem Strahlen.

*Injector- or pressure blasting process combined in one blasting cabin “selectable at push of a button”; Extremely robust, heavy loading capacity construction (max. 500 Kg) with excellent section door front loading trough fork lift or crane; Pressure blasting vessel with pneumatically rotary pusher-vessel control; Highly efficient blasting work through low consumption of compressed air and blasting material separator by “Cyclone-cascade-pre filter technology”. The blasting heads are standard equipped with boron carbide blasting nozzles. Installed Siemens-LOGO-SPS-Control; Addition of automatically options are possible. Using of 2 Pieces dust filter cartridges - each with 10 m<sup>2</sup> filter area = total filter area 20 m<sup>2</sup>; Light wear rubber lining in the blasting room; Installed pressure air-blow out gun for cleaning of the parts after the blasting work.*

### Optional:

- Nachfilter (Polizeifilter) für Umluftbetrieb, Reststaub < 2,0 mg/m<sup>3</sup>, Frequenzgeregelte Absaugung
- Automatische Staubfilter-Abreinigung per „Jet-Abreinigung“ mittels Druckluft aus separatem Druckbehälter
- Extrem niedrige Stromaufnahme (0,55 KW) durch innovativste Lüfertechnik mit höchster Luftleistung
- Ortsveränderlich mit Hubwagen, unterfahrbare Bauweise
- Eingebauter manueller oder automatischer Drehteller
- Durchschiebeöffnungen für Langmaterial
- Eingebauter Drehkorb 20 ltr. Inhalt. Rotationsgeschwindigkeit stufenlos regelbar und einstellbarer Strahldauer
- Mikroblast-Strahlgerät zum Bearbeiten kleiner und feinsten Bauteile am Anlagengehäuse montiert

### Option:

- Afterfilter (Policefilter) for air re-circulation process, residual dust < 2,0 mg/m<sup>3</sup>, Frequency controlled extraction
- Automatic dust filter-dedusting by “Jet-dedusting” via pressure air from separate pressure tank.
- Extremely low power input (0,55 KW) through innovatively fan technology with highest air capacity
- Portable under run construction by hand lift truck
- Attached manual or automatic rotary table
- Passing through openings for large material
- Attached rotary basket 20 ltr capacity. Rotational speed infinitely variable and adjustable blasting work time
- Microblast-blasting unit for work of small and finest workpieces mounted on the housing of the unit

# Hochleistungs-Druckstrahlkabine MM 2010 mit professionellem Strahlmittel-Rückförder- Recyclingsystem

## High performance-pressure blasting cabin MM 2010 with professional blasting material-re-conveyor- recycling system

**NEU**



### Druckstrahlkabine mit integriertem Strahlmittel-Recycling-System

*Pressure blasting cabin with integrated  
Blasting material-Recycling-System*

### Die Vorteile im Überblick/

*The advantages at overview*

- Integriertes neues Strahlmittel-Flachförder-System sorgt für gleichmäßigen Strahlmittel-Rücktransport ohne Verstopfungsgefahr  
*Integrated new blasting material flat conveyor-system takes care for constant blasting material-re-transport without risk of blockages*
- Becherwerk transportiert selbst schwerste Strahlmittel wie z.B. Edelstahlguss  
*The bucket elevator transporting even the heaviest blasting material such as cast stainless steel*
- Integriertes Staub-Filtersystem mit 20 qm Filterfläche für Umluftverfahren  
*Integrated dust-filter-system with 20 sqm filter area for the air re-circulation process.*
- Strahlmittel-Reinigung mittels Strahlmittel-Vorabscheider durch „Zyklon-Vorfiltertechnik“  
*Highly efficient blasting work through low consumption of compressed air and blasting material separator by “Cyclone-cascade-pre filter technology”*
- Äußerst niedriger Energieverbrauch  
*Extremely low energy consumption*
- Professionelle stabile Bauweise  
*Professional solid construction*

Innovatives Strahlmittel-Transport-System,  
Flachförderer und Becherwerk  
*Innovative Blasting material, transport system,  
Flat conveyor and bucket elevator*

Siemens SPS Steuerung, Nachrüstung für zusätzliche  
automatische Funktionen, sehr kostengünstig!  
*Siemens SPS control, Re-fitting for additional functions,  
very economic!*

### Technische Daten:

Gesamt-Außenmaße:  
Gesamthöhe: 2.000 mm  
Gesamtbreite: 2.400 mm  
Tiefe: 1.400 mm  
Strahlraum-Innenmaße:  
Breite: ca. 2.000 mm  
Tiefe: ca. 900 mm  
Höhe: ca. 850 mm  
Luftverbrauch: von 800 l/min bis 3.000 l/min  
Düsenbestückung: Strahldüse Ø 6-10 mm  
Arbeitsdruck: 0,1 bis 12 bar  
Belastbarkeit Gitterrost: ca. 500 kg  
Bestückung: über abgewinkelte Frontklappe  
Elektroanschluss: 400 Volt  
Stromaufnahme: 0,75 kW

### Technical Data:

Total outer dimensions:  
Total height: 2.000 mm  
Total width: 2.400 mm  
Depth: 1.400 mm  
Blasting room-inside dimensions:  
Width: approx. 2.000 mm  
Depth: approx. 900 mm  
Height: approx. 850 mm  
Air consumption: from 800 l/min to 3.000 l/min  
Nozzle mounting: Blasting nozzle Ø 6-10 mm  
Working pressure: 0,1 to 12 bar  
Grating strength: approx. 500 kg  
Charging over an angled front flap  
Electrical connection: 400 Volt  
Current consumption: 0,75 kW

# Injektor - Strahlkabine WIDDER

## Injection blasting cabin WIDDER



### Widder 70/100

Die Strahlkabine Typ „Widder“ empfehlen wir zum Strahlen von mittleren Teilen.

Die Lieferung erfolgt kpl. betriebsbereit mit Druckminderer, Wasserabscheider, Kleinstrahlkopf mit Hartmetall-Düse, Beleuchtung, Türsicherheitsschalter, Gummirossetten, 1 Paar Gummihandschuhen, Ein-/Aus-Fußschalter.

*We recommend the blasting cabin type "Widder" especially for medium sized parts.*

*Complete ready for operation with pressure reducer, water separator, small blasting head with hard-metal nozzle, inclusive lighting, door safety switch, rubber roses, 1 pair of rubber gloves, on/off foot switch.*

Widder 70, Türöffnung rechts / door-opening right Art.-Nr. 9411.070

Widder 100, Türöffnung rechts / door-opening right Art.-Nr. 9411.100

**Kleinstrahlkopf mit Hartmetall-Strahldüse.**

Luftverbrauch: 300 - 800 l / min.

**Small blasting-head with hard metal nozzle.**

*Air-consumption: 300 - 800 l / min.*

### Gummiauskleidung

Die robuste Auskleidung verhindert, dass das Strahlmittel an der Kabinenwand nutzlos zerschlägt. Strahlmittlersparnis bis zu 50%. Zudem wirkt die Gummiauskleidung schallhemmend und sorgt für optimale Sicht.

*Anti-blasting rubber lining prevents that the blasting Material is being destroyed by hitting on the cabin wall. There are blasting material savings up to 50 %. The rubber lining has a noise reducing effect and gives a optimum*

Widder 70 Art.-Nr. 9841.010

Widder 100 Art.-Nr. 9841.020

### Widder light

Die Widder light ist eine preisgünstige Alternative zur normalen Ausführung

Technische Daten wie Widder 100 jedoch ....

- Ohne Gummiauskleidung

- Ohne Fußschalter

**Widder light Art. - Nr. 9411.110**

Widder light Tür rechts / Door right Art.-Nr. 9411.110

*Widder light is an alternative to the normal version.*

*Technical Data: like the normal Widder 100 but without rubber lining and foot switch*

Die passende Absaugung und Zubehör finden Sie auf Seite 11 - 12

*The suitable filter system and accessories you will find on page no. 11 - 12*

### Technical data:

type	Widder 70	Widder 100
total height:	1,65 m	1,65 m
total width:	0,75 m	1,05 m
depth:	0,80 m	0,80 m

### Blasting room

height:	0,60 m	0,60 m
width:	0,70 m	1,00 m
depth:	0,60 m	0,60 m

### We reserve the right of technical modifications

*Air consumption from 300 l/min to 800 l/min*

*Air pressure from 2-12 bar*

*Loading capacity of the grating approx. 150 kg*

*Varnishing basic body: RAL 7035 light grey*

*Mounted parts: RAL 5018 turquoise blue*

*Color options upon request and additional cost!*

*Charging at the right side*

*Electrical connection: 230 volt*

*Energy requirement: approx. 40 watt*

Diese Kabinenreihe wird meist für Kleinteile eingesetzt.  
Die Bestückung erfolgt über die rechte Seitentüre.

*This cabin line was developed for mostly small parts.  
The charging is done over the right door.*

### Technische Daten:

Typ	Widder 70	Widder 100
Gesamthöhe:	1,65 m	1,65 m
Gesamtbreite:	0,75 m	1,05 m
Tiefe:	0,80 m	0,80 m

### Strahlraum

Höhe:	0,60 m	0,60 m
Breite:	0,70 m	1,00 m
Tiefe:	0,60 m	0,60 m

### Technische Änderungen vorbehalten

Luftverbrauch von 300 l/min bis 800 l/min

Luftdruck von 2-12 bar

Belastung des Gitterrostes ca. 150 kg

Lackierung Grundkörper: RAL 7035 lichtgrau

Anbauteile: RAL 5018 türkisblau

Sonderlackierung gegen Aufpreis möglich!

Bestückung über rechte Seitentüre

Elektroanschluss: 230 Volt

Stromaufnahme: ca. 40 Watt

# Injektor - Strahlkabine ELCH

## Injection blasting cabin ELCH



Diese Kabinenreihe wird meist für mittlere Teile eingesetzt. Die Bestückung erfolgt über seitliche Türen. Zusätzliche Durchschiebeöffnungen ermöglichen das Strahlen von langen Teilen.

*This cabin line is used for mostly medium sized parts. The charging is done over doors at each side. Additional passing through openings enable the blasting of long parts.*

### Technische Daten:

Typ Elch	Elch 100	Elch 130
Gesamthöhe	1,65 m	1,65 m
Gesamtbreite:	1,10 m	1,40 m
Tiefe:	0,90 m	1,00 m
<b>Strahlraum</b>		
Höhe:	0,75 m	0,75 m
Breite:	1,00 m	1,30 m
Tiefe:	0,70 m	0,85 m

### Technische Änderungen vorbehalten

Luftverbrauch von 300 l/min bis 1000 l/min  
 Luftdruck von 2-12 bar  
 Belastbarkeit des Gitterrostes ca. 150 kg  
 Durchschiebeöffnungen: ca. 30 x 30 cm  
 Lackierung Grundkörper: RAL 7035 lichtgrau  
 Anbauteile: RAL 5018 türkisblau  
 Sonderlackierung gegen Aufpreis möglich!  
 Bestückung über rechte und linke Seitentüre  
 Elektroanschluss: 230 Volt  
 Stromaufnahme: ca. 40 Watt

### Elch 100/130

Die Strahlkabine Typ „Elch“ empfehlen wir zum Strahlen von mittleren Teilen. Die Lieferung erfolgt kpl. betriebsbereit mit Druckminderer, Wasserabscheider, Frischstrahlkopf mit Borcarbid-Strahl Düse, Beleuchtung, Türsicherheitsschalter, Gummirosetten, Durchschiebeöffnungen, 1 Paar Gummihandschuhen, Ein-/Aus-Fußschalter.

*We recommend the blasting cabin type "Elch" especially for medium sized parts. Complete ready for operation with pressure reducer, water separator, fresh blasting head with boron carbide blasting nozzle, inclusive lighting, door safety switch, rubber roses, passing through openings, 1 pair of rubber gloves, on/off foot switch.*

**Elch 100 Art.-Nr. 9412.100**

**Elch 130 Art.-Nr. 9412.130**

### Gummiauskleidung

Robuste Antistrahlgummiauskleidung

Mit dieser Auskleidung wird verhindert, dass das Strahlmittel an der Kabinenwand nutzlos zerschlägt. Strahlmittlersparnis bis zu 50%. Zudem wirkt die Gummiauskleidung schallhemmend und sorgt für optimale Sicht.

### Anti-blasting rubber lining

*This lining prevents that the blasting material is being destroyed needlessly by hitting the cabin wall. There are blasting material savings up to 50 %. The rubber lining also has a noise reducing effect, while it's an optimum visibility inside the blasting room.*

**Elch 100 Art.-Nr. 9841.030**

**Elch 130 Art.-Nr. 9841.040**



### Luftausblaspistole

Zum Abblasen der gereinigten Teile, sowie zum Reinigen der Kabinenwände.

*Air blow-out gun to clean and blow-out the blasted parts and to clean the cabin walls.*

Art.-Nr. 3985.015

Die passende Absaugung und Zubehör finden Sie auf Seite 11 - 12

*The suitable filter system and accessories you will find on page no. 11 - 12*

### Technical data:

type	Elch 100	Elch 130
total height:	1,65 m	1,65 m
total width:	1,10 m	1,40 m
depth:	0,90 m	1,00 m
<b>Blasting room</b>		
height:	0,75 m	0,75 m
width:	1,00 m	1,30 m
depth:	0,70 m	0,85 m

### We reserve the right of technical modifications

*Air consumption from 300 l/min to 1000 l/min*

*Air pressure from 2-12 bar*

*Loading capacity of the grating approx. 150 kg*

*Passing through openings: approx. 30 x 30 cm*

*Varnishing basic body: RAL 7035 light grey*

*Mounted parts: RAL 5018 turquoise blue*

*Color options upon request and additional cost!*

*Charging alternatively at the right and left side*

*Electrical connection: 230 volt*

*Energy requirement: approx. 40 watt*

# Injektor - Strahlkabine BÜFFEL

## Injection blasting cabin BÜFFEL



Diese Kabinenreihe wird meist für schwere Teile eingesetzt. Die Bestückung erfolgt über eine abgewinkelte Frontklappe. Kran- oder Staplerbeladung ist ebenfalls möglich.

*This cabin line was developed for mostly heavy parts. The charging is done over an angled front flap. Crane or fork lift charging is also possible.*

Die passende Absaugung und Zubehör finden Sie auf Seite 11 - 12

*The suitable filter system and accessories you will find on page no. 11 - 12*

### Technische Daten

Typ	Büffel 140	Büffel 180
Gesamthöhe:	1,70 m	1,80 m
Gesamtbreite:	1,40 m	1,80 m
Tiefe:	1,00 m	1,60 m

### Strahlraum

Höhe:	0,90 m	0,90 m
Breite:	1,35 m	1,75 m
Tiefe:	0,95 m	1,40 m

### Technische Änderungen vorbehalten

Luftverbrauch von 600 l/min bis 2000 l/min  
 Luftdruck von 2 - 12 bar  
 Belastbarkeit des Gitterrostes ca. 300 kg  
 Lackierung Grundkörper: RAL 7035 lichtgrau  
 Anbauteile: RAL 5018 türkisblau  
 Sonderlackierung gegen Aufpreis möglich!  
 Bestückung über angewinkelte Frontklappe  
 Elektroanschluß: 230 Volt

### Büffel 140/180

Die Strahlkabine Typ „Büffel“ empfehlen wir zum Strahlen von schweren Teilen. Lieferung erfolgt kpl. mit Druckminderer, Wasserabscheider, Frischstrahlkopf mit Borcarbid-Strahl Düse, Beleuchtung, Türsicherheitsschalter, Gummirosen, 1 Paar Gummihandschuhen, Ein-/Aus-Fußschalter.

*The blasting cabin type "Büffel" is suitable for blasting heavy parts. Complete ready for operation with pressure reducer, water separator, large blasting head with boron carbide blasting nozzle, lighting, door safety switch, rubber roses, 1 pair of rubber gloves, on/off foot switch.*

Büffel 140 Art.-Nr. 9413.140

Büffel 180 Art.-Nr. 9413.180

### Gummiauskleidung

Mit dieser Auskleidung wird verhindert, dass das Strahlmittel an der Kabinenwand nutzlos zerschlägt. Strahlmittelsparnis bis zu 50 %. Zudem wirkt die Gummiauskleidung schallhemmend und sorgt für optimale Sicht.

### Anti-blasting rubber lining

*This lining prevents that the blasting material is being destroyed needlessly at the cabin wall. There are blasting material savings up to 50 %. The rubber lining also has a noise reducing effect, while it's an optimum visibility inside the blasting cabin.*

Büffel 140 Art.-Nr. 9840.050

Büffel 180 Art.-Nr. 9841.060

### Seitliche Ein- und Durchschiebeöffnungen

Ideal für lange Teile, die beim Strahlvorgang durch die Kabine geschoben werden müssen.

Maße: 30 cm x 30 cm, mit Gummiauskleidung.  
 Art.-Nr. 9842.010

*Passing through openings on the side Ideal for large parts that have to be pushed through the cabin while blasting. Size: 30 cm x 30 cm, with rubber lining.*

### Technical data:

type	Büffel 140	Büffel 180
total height:	1,70 m	1,80 m
total width:	1,40 m	1,80 m
depth:	1,00 m	1,60 m

### Blasting room

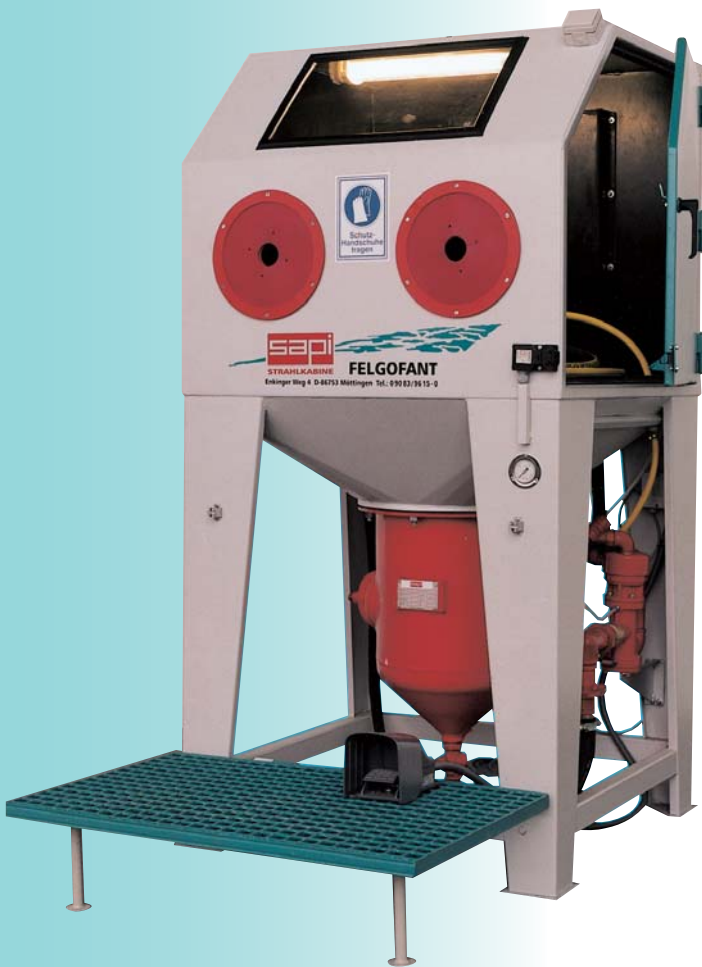
height:	0,90 m	0,90 m
width:	1,35 m	1,75 m
depth:	0,95 m	1,40 m

### We reserve the right of technical modifications

*Air consumption from 600 l/min to 2000 l/min  
 Air pressure: from 2 - 12 bar  
 Loading capacity of the grating approx. 300 kg  
 Varnishing basic body: RAL 7035 light grey  
 mounted parts: RAL 5018 turquoise blue  
 Color options upon request and additional cost!  
 Charging over an angled front flap  
 Electrical connection: 230 volt*

# Druckstrahlkabine FELGOFANT

## Pressure blasting cabin FELGOFANT



### Felgofant

Die Druckstrahlkabine Typ „Felgofant“ empfehlen wir für effektives, leistungsbezogenes Sandstrahlen von Kleinteilen. Lieferung erfolgt kpl. betriebsbereit mit Druckminderer, Wasserabscheider, untergebautem Druckbehälter, automatische Befüllereinrichtung, Borcarbid-Strahldüse, Beleuchtung, Türsicherheitsschalter, Gummirossetten, 1 Paar Gummihandschuhe, Ein-/Aus-Fußschalter.

*We recommend the blasting cabin type "Felgofant" especially for effective, performance depending blasting of small parts. Complete ready for operation with pressure reducer, water separator, underbuilt pressure tank, automatic filling device, boron-carbide blasting nozzle, inclusive lighting, door safety switch, rubber roses, 1 pair of rubber gloves, on / off foot switch.*

Felgofant, Türöffnung rechts / door-opening right Art-Nr. 9423.090

### Gummiauskleidung

Mit dieser Auskleidung wird verhindert, dass das Strahlmittel an der Kabinenwand nutzlos zerschlägt. Strahlmittelsparnis bis zu 50 %. Zudem wirkt die Gummiauskleidung schallhemmend und sorgt für optimale Sicht.

### Anti-blasting rubber lining

*This lining prevents that the blasting material is being destroyed needlessly at the cabin wall. There are blasting material savings up to 50 %. The rubber lining also has a noise reducing effect, while it's an optimum visibility inside the blasting cabin.*



Gummiauskleidung Art.-Nr. 9841.110

Dieser Kabinen-Typ wird für effektives, leistungsbezogenes Sandstrahlen von Kleinteilen eingesetzt. Die Bestückung erfolgt über die rechte Seitentüre.

Die passende Absaugung und Zubehör finden Sie auf Seite 11 - 12

### Technische Daten:

Typ	Felgofant
Gesamthöhe:	1,80 m
Gesamtbreite:	0,95 m
Tiefe:	0,95 m

### Strahlraum

Höhe:	0,75 m
Breite:	0,85 m
Tiefe:	0,85 m

### Technische Änderungen vorbehalten

Luftverbrauch: ab 1500 l/min  
Luftdruck von 3 - 6 bar  
Belastbarkeit des Gitterrostes: ca. 300 kg  
Lackierung Grundkörper:RAL 7035 lichtgrau  
Anbauteile: RAL 5018 türkisblau  
Sonderlackierung gegen Aufpreis möglich!

*This cabin type was developed for effective, performance depending blasting of small parts. The charging is done over the right door.*

*The suitable filter system and accessories you will find on page no. 11 - 12*

### Technical data:

type	Felgofant
total height:	1,80 m
total width:	0,95 m
depth:	0,95 m

### Blasting room

height:	0,75 m
width:	0,85 m
depth:	0,85 m

### We reserve the right of technical modifications

*Air consumption: from 1500 l/min on  
Air pressure: from 3 - 6 bar  
Loading capacity of the grating approx. 300 kg  
Varnishing basic body:RAL 7035 light grey  
Mounted parts: RAL 5018 turquoise blue  
Colour options upon request and additional cost!*

# Druckstrahlkabine ELEFANT

## Pressure blasting cabin ELEFANT



Die passende Absaugung und Zubehör finden Sie auf Seite 11 - 12

*The suitable filter system and accessories you will find on page no. 11 - 12*

Diese Kabinenreihe wird für effektives, leistungsbezogenes Sandstrahlen von schweren Teilen eingesetzt. Die Bestückung erfolgt über eine abgewinkelte Frontklappe. Kran- oder Staplerbeladung ist ebenfalls möglich.

### Technische Daten:

Typ	Elefant 140/120	Elefant 140/140
Gesamthöhe:	1,90 m	2,05 m
Gesamtbreite:	1,40 m	1,40 m
Tiefe:	1,20 m	1,40 m

### Strahlraum

Höhe:	0,90 m	0,90 m
Breite:	1,20 m	1,35 m
Tiefe:	1,05 m	1,25 m

### Technische Änderungen vorbehalten:

Luftverbrauch: ab 1500 l/min  
 Luftdruck: 3 - 6 bar  
 Belastbarkeit des Gitterrostes ca. 500 kg  
 Lackierung Grundierung: RAL 7035 lichtgrau  
 Anbauteile: RAL 5018 türkisblau  
 Sonderlackierung gegen Aufpreis möglich!  
 Bestückung über abgewinkelte Frontklappe

### Elefant

Die Druckstrahlkabine Typ „Elefant“ empfehlen wir für effektives, leistungsbezogenes Sandstrahlen von schweren Teilen. Lieferung erfolgt kpl. betriebsbereit mit Druckminderer, Wasserabscheider, untergebautem Druckbehälter, automatische Befüllereinrichtung, Borcarbid-Strahldüse, Beleuchtung, Türsicherheitsschalter, Gummirossetten, 1 Paar Gummihandschuhe, Ein-/Aus- Fußschalter.

*We recommend the pressure blasting cabin type "Elefant" especially for effective, performance depending blasting of heavy parts. Complete ready for operation with pressure reducer, water separator, underbuilt pressure tank, automatic filling device, boron-carbide blasting nozzle, inclusive lighting, door safety switch, rubber roses, 1 pair of rubber gloves, on / off foot switch.*

Elefant 140/120 Art.-Nr. 9421.120

Elefant 140/140 Art.-Nr. 9421.140

### Gummiauskleidung

Mit dieser Auskleidung wird verhindert, dass das Strahlmittel an der Kabinenwand nutzlos zerschlägt. Strahlmittelsparnis bis zu 50 %. Zudem wirkt die Gummiauskleidung schallhemmend und sorgt für optimale Sicht.

### Anti-blasting rubber lining

*This lining prevents that the blasting material is being destroyed needlessly at the cabin wall. There are blasting material savings up to 50 %. The rubber lining also has a noise reducing effect, while it's an optimum visibility inside the blasting cabin.*

Gummiauskleidung Elefant 140/120 Art.-Nr. 9841.070

Gummiauskleidung Elefant 140/140 Art.-Nr. 9841.090

### Durchschiebeöffnung

#### Passing thought openings

Art.-Nr. 9842.011

*This cabin line was developed for effective, performance depending blasting of heavy parts. The charging is done over an angled front flap. Crane or fork lift charging is also possible.*

### Technical data:

type	Elefant 140/120	Elefant 140/140
total height:	1,90 m	2,05 m
total width:	1,40 m	1,40 m
depth:	1,20 m	1,40 m

### Blasting room

height:	0,90 m	0,90 m
width:	1,20 m	1,35 m
depth:	1,05 m	1,25 m

### We reserve the right of technical modifications

*Air consumption: from 1500 l/min on*

*Air pressure: 3 - 6 bar*

*Loading capacity of the grating approx. 500 kg*

*Varnishing basic body: RAL 7035 light grey*

*Mounted parts: RAL 5018 turquoise blue*

*Colour options upon request and additional cost!*

*Charging over an angled front flap*

# Nützliches Zubehör

## Useful Accessories



Art.Nr.	Bezeichnung	Description
	<b>Vorabscheiderzyklon</b>	<b>prefractionater cyclone</b>

9843.030 Der Vorabscheiderzyklon dient zur Vorfiltration des abgesaugten Staubes. Er erhöht somit die Lebensdauer der Filteranlagen um ein Vielfaches.

*The prefractionater cyclone pre-filters the extracted dust. It increase the life time of the filter systems many times.*



	<b>Drehteller bis 40 kg</b>	<b>rotary table up to 40</b>
--	-----------------------------	------------------------------

9841.250 Drehteller bis 40 kg Tragkraft Durchmesser = 500 mm

*Rotary table, loading capacity up to 40 kg, diameter 500 mm*



	<b>Drehteller bis 200 kg</b>	<b>rotary table up to 200 kg</b>
--	------------------------------	----------------------------------

9841.260 Drehteller bis 200 kg Tragkraft Durchmesser = 600 mm

*Rotary table, loading capacity up to 200 kg, diameter 600 mm*



	<b>Automatischer Drehteller</b>	<b>automatic rotary table</b>
--	---------------------------------	-------------------------------

9841.270 Drehteller inkl. Zeitschaltuhr, Drehzahlregelung und Wählschalter zwischen Automatik- und Handbetrieb

*Rotary table incl. clock timer, speed control and selector automatic or hand drive*



	<b>Automatischer Drehkorb</b>	<b>automatic rotary basket</b>
--	-------------------------------	--------------------------------

9841.280 Drehkorb inkl. Zeitschaltuhr, Drehzahlregelung und Wählschalter zwischen Automatik- und Handbetrieb

*Rotary basket incl. clock timer, speed control and selector automatic or hand drive*



	<b>Schwenkarm</b>	<b>swivel arm</b>
--	-------------------	-------------------

3944.020 Schwenkarm mit Strahlkopfhalterung zum Strahlen von Kleinteilen

*Swivel arm with blasting head holder for blasting of small parts*



	<b>SANASA L-Naßwäscher</b> (Nur einsetzbar in Verbindung mit Absauganlage Turbo 2 oder 3)	<b>SANASA L- Wet-Washer</b> (Only applicable in connection with extractor Turbo 2 oder 3)
--	--	--

9331.005 Schmutz und Abrieb werden durch ein Wasserbad gezogen und setzen sich dort als Schlamm ab. Dadurch wird die Filterfläche der Absauganlage nur noch geringfügig belastet, was die Lebensdauer der Filter um ein Vielfaches erhöht.

*Dirt and abrasion are drawn through a water bath and sediments in mud. Therefore the filter area of the extraction system has to deal only with a minimum of dirt and abrasion concentration which increases the life cycle for many times.*



	<b>Luftausblaspistole mit Schlauch</b>	<b>air gun with hose</b>
--	--	--------------------------

3985.015 Abblasen der gereinigten Teile sowie der Kabinenwände.

*For blow off the parts and cleaning of cabin walls.*

# Absauganlagen

## Filter Devices



### Absauganlagen „Turbo“

Mehrstufiger Industriesauger, speziell gekapselt und abgedichtet. Mit einem Edelstahlbehälter und auswechselbarem Filtereinsatz, TÜV und GS geprüft, besonders robust und langlebig.

### Extraction system "Turbo"

Multiple-stage industrial extractor, specially insulated and sealed. With stainless steel container and exchangeable filter insertion. TÜV and GS approved, especially robust and longlasting.

**Turbo II Art.-Nr. 9341.020**

**Turbo III Art.-Nr. 9341.030**



### Taschenfilter-Absauganlage „TFA“

Kompaktfilteranlage in einem stabilen Stahlblechgehäuse, entfettet, grundiert und lackiert, mit allen erforderlichen Inspektionsöffnungen versehen. Durch eine Luftumlenkschikane erfolgt die Vorabscheidung des Grobstaubes. Der Feinstaub wird in den abrüttelbaren Filtertaschen aus hochwertigem Nadelfilz abgeschieden und kann nach Bedarf mittels eines Handrüttelhebels von außen leicht abgereinigt werden. Der Ventilator sitzt in einer schallgedämmten Kammer. Die Reinluft tritt oben am Gerät aus.

### Pocket filter extraction system "TFA"

Compact filter system in a stable sheet steel housing, degreased, base coated and painted, with all necessary inspection openings equipped. The rough dust separation is achieved through the air diffusion baffle. The fine dust is separated by the riddle filter pockets, made of high quality needle felting, which are easily clearable from the outside with the operation of the manual riddle lever.

**TFA I Art.-Nr. 3241.110**

**TFA II Art.-Nr. 3241.120**



### Patronenfilter-Absauganlage „PC“

Kompaktfilteranlage in einem lackierten Stahlblechgehäuse, mit allen erforderlichen Inspektionsöffnungen, mit eingebauter Filterpatrone für eine hocheffiziente belastungsunabhängige Entstaubung (Wirkungsgrad für Feinstaubpartikel bis zu 99,9 %). Permanente Abreinigung der Patrone während des Betriebs durch einen Druckluftstoß. Durch die integrierte gegenströmige Prallkammer des Vorabscheiders wird ein Großteil der angesaugten Staubpartikel direkt in den herausnehmbaren Staubfangbehälter geleitet.

### Cartridge Filter system "PC"

Compact filter system in a stable sheet steel housing, degreased, base coated and painted, with all necessary inspection openings equipped, with built in filter cartridge for the highly efficient loading independable dust extraction (efficiency ration for fine dust particles up to 99,9 %). Permant cleaning of the filter cartridges by fibration and air-pressure hit. Through the integrated reserve-flowing rebound chamber of the prefrac-tionator most of the vacuumed dust particles are directly guided into the removable dust collection container.

**PC 1 Art.-Nr. 9311.015**

**PC 2 Art.-Nr. 9311.025**

# Technische Daten Absauganlagen

## Technical Datas Filter Devices

### Typ Turbo II, III

Für Gelegenheitsstrahler (täglich bis zu ca. 1 Stunde)

*For occasional blasting (daily up to approx. 1 hour)*

#### Technische Daten / technical data

Typ Turbo / Turbo type	Turbo II	Turbo III	
Kesselvolumen / tank capacity:	78 L	78 L	
Motor / motor	2 x 1100 W	2 x 1100 W	
Luftleistung / air volume	330 cbm/h	500 cbm/h	

Technische Änderungen vorbehalten

*We reserve the right of technical modification*

### Taschenfilter-Absauganlage Typ „TFA“

*Pocket filter extraction, type "TFA"*

Für tägliche Strahlarbeiten (zwischen 1 – 4 Stunden)

*For daily blasting Tasks (between 1 – 4 hours)*

#### Technische Daten / technical data

Typ TFA / Type TFA	I	II	
Effektive Filterfläche / Effective filter area:	4,5 m <sup>2</sup>	4,5 m <sup>2</sup>	
Gebläsemotor / fan motor	0,55 kW	0,75 kW	
Höhe / height:	1,18 m	1,18 m	
Länge / length:	0,65 m	0,65 m	
Breite / width:	0,55 m	0,55 m	
Luftleistung ca. cbm / h <i>Air volume approx.:</i>	600	900	

Technische Änderungen vorbehalten

*We reserve the right of technical modification*

### Patronenfilter-Absauganlage Typ „PC“

*Cartridge filter system, type "PC"*

Für tägliche Strahlarbeiten (zwischen 4 – 8 Stunden)

*For daily blasting Tasks (between 4 – 8 hours)*

#### Technische Daten / technical data

Typ PC / Type PC	PC 1	PC 2	
Effektive Filterfläche / Effective filter area:	10 m <sup>2</sup>	20 m <sup>2</sup>	
Gebläsemotor / fan motor	0,75 kW	1,5 kW	
Höhe / height:	1,52 m	2,43 m	
Länge / length:	0,50 m	0,85 m	
Breite / width:	0,50 m	0,69 m	
Luftleistung ca. cbm / h <i>Air volume approx.:</i>	800	1500	

Technische Änderungen vorbehalten

*We reserve the right of technical modification*

**SAND-STRAHLHALLEN**



**ÜBER 30 JAHRE  
STRAHLTECHNIK VOM PROFI  
DAS ORIGINAL**

**Ihr Partner für  
Strahltechnik**  
*Your partner for  
sandblasting technology*

**Flachfördersysteme /  
Flat conveyor systems**

**Trocken- und Nassfilteranlagen /  
Dry- and wet filter**



**sapi Sandstrahl & Anlagenbau GmbH**

Industriegebiet Enkinger Weg 4 · 86753 Möttingen · Deutschland

Tel.: +49 (0) 90 83/96 15-0 · Fax: +49 (0) 90 83/96 15-99

e-mail: [info@sapigmbh.de](mailto:info@sapigmbh.de) · [www.sapigmbh.de](http://www.sapigmbh.de)

# SAPI Strahlmittel Aufbereitung

## SAPI Blasting material recycling

### Strahlmittelaufbereitung

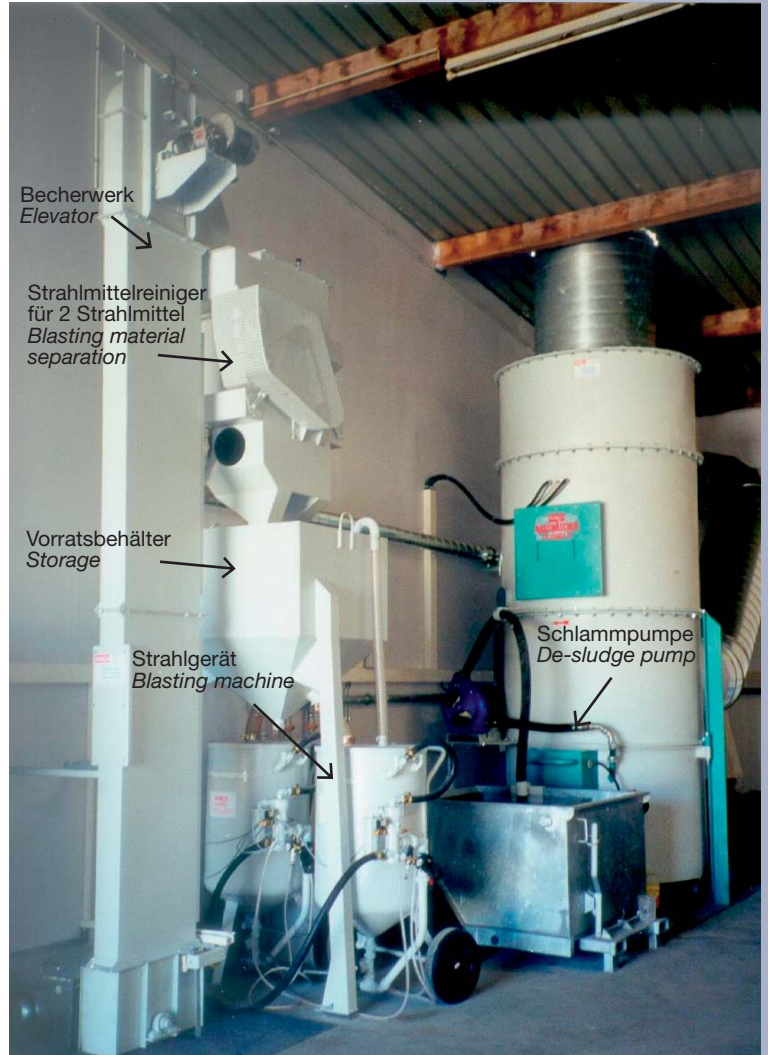
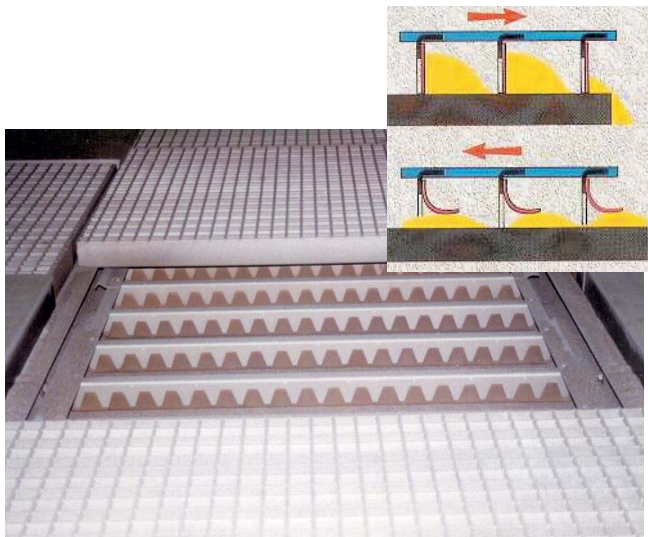
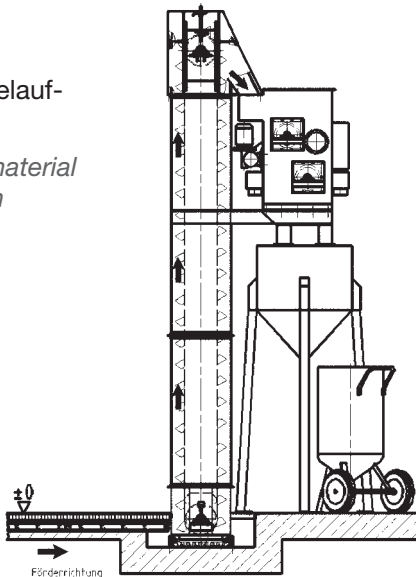
Die Strahlmittelaufbereitung erfolgt über unseren effektiv arbeitenden Strahlmittelreiniger, der zerschlagenes Strahlmittel bzw. sonstige Verunreinigungen wie Feinstaub oder grobe Fremdkörper abscheidet. Beim Einsatz von ferritischen und mineralischen Strahlmitteln in einer Strahlhalle werden die Strahlmittel zugleich über Elektromagnettrommeln geführt, getrennt und in einem geteilten Strahlmittelbunker zwischengelagert.

### Blasting material separation

The blasting material separation is made by our effective working blasting material cleaner which separates waste particles or other waste like fine dust or other contaminants. When using ferric or mineralic blasting material simultaneously in one blasting hall, they are led additionally into an electro-magnetic drum to be separated and afterwards stored in a divided blasting material bin.

Strahlmittelaufbereitung

Blasting material separation



### Strahlmittelrückförderung

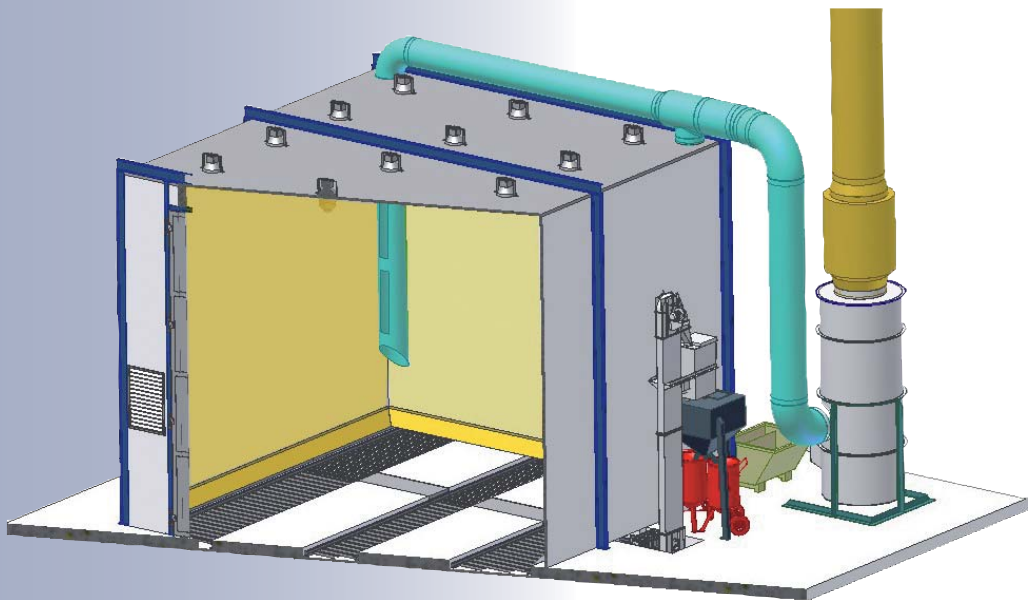
Das SAPI-Flachförder-System hat sich vielfach bewährt. Es arbeitet störungsfrei bei niedrigsten Energiekosten. Die geringe Einbautiefe – ab 130 mm incl. Gitterroste – ermöglicht auch eine problemlose Nachrüstung. Auch die Montage auf einem bestehenden Hallenboden ist ohne bzw. geringe Fundamentarbeiten möglich. Das Strahlmittel wird mittels des Flachförder-Systems über das Becherwerk zur nachfolgenden Strahlmittelaufbereitung transportiert und fällt nach der Reinigung zurück in den Strahlmittel-Vorratsbehälter.

### Blasting material transportation

The SAPI flat conveyor system has been working successfully for many years. It works frictionless with lowest energy costs. The small construction depth – up from 130 mm incl. gratings – allows for a refitting without any problems. Even the installation above an existing floor is possible without or with very low foundation works. The blasting material is transported by the flat conveyors to the elevator. After being cleaned and separated from contaminants it slips into the storage bin.

# SAPI Strahlhallentechnik für alle Anwendungsbereiche

## *SAPI Sandblasting-hall technology for all applications*



### **Draufsicht:**

SAPI Strahlhalle mit Längs- und Querförderer, Nasswäscher, Strahlmittelaufbereitung und Druckstrahlgerät.

### **Top view:**

*SAPI sandblasting-hall with longitudinal and lateral conveyor, sandblasting-material recycling and pressure blasting device.*



Arbeitsbühne mit Controlpanel

*Working platform with control panel*



Strahlhalle mit SAPI Flachfördersystem, Arbeitsgrube und Fahrspuren für Eisenbahn

*Blasting Hall with SAPI flat conveyor system, working pit and driving track for railways*

# SAPI Strahlhalle, kombinierte Lackier- und Trockenanlage

## *SAPI Blasting cabins, spray painting and drying installation*



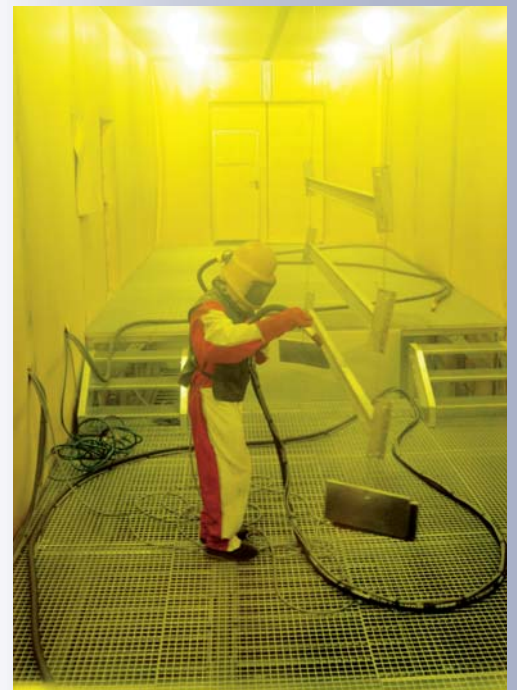
Schlüsselfertige Installation von kombinierten Strahlhallen

*Turnkey ready made by SAPI: combined installation for sandblasting, spray painting and drying*



Zwei Strahlhallen SPS gesteuert zum Sweepen von verzinkten Oberflächen und Sandstrahlen mit automatischen Toren, Förderanlage für Werkstücke

*Two Sandblasting halls SPS controlled for sweeping of zinc coated surfaces and normal Sandblasting, equipped with automatic doors and conveyor system for sandblasting steel parts*



Sandstrahlen von Stahlteilen im Reinheitsgrad Sa 2 1/2

*Sandblasting of Steel at cleaning degree Sa 2 1/2*

# SAPI Strahlcontainer

## SAPI Sandblasting container

Detailansichten auf die Ausstattung eines Strahlcontainers

*Detail view to the equipment of a blasting container*



Strahlmittelaufbereitung  
Blasting material  
separation



Sandstrahlgerät  
Sandblasting device

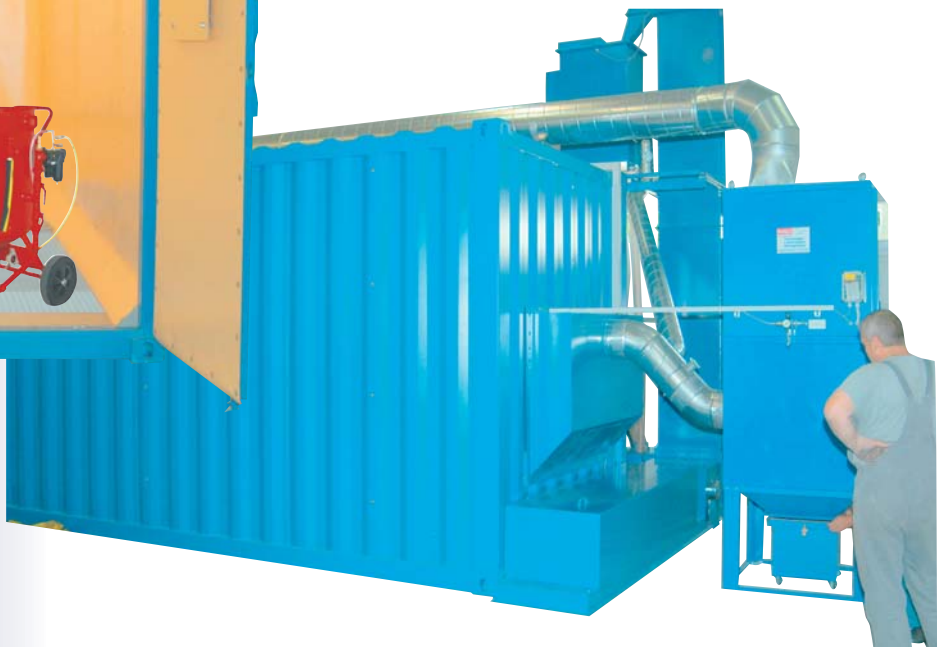


Patronenfilter  
Cartridge filter



Ein 20 Fuß Strahlcontainer mit dop-  
pelttem Tor und Flachfördersystem.

*20 feet blasting container with two  
doors and flat conveyor system.*



# SAPI Staubfilter-Absauganlagen – Nass- und Trockenfilter-Systeme

## *SAPI Dust-filtration equipments – wet- and dry filter systems*



### **Patronenfilter**

Dieses Trocken-Filterssystem mit integriertem Grobfilter-Deflektor ist speziell für hohe Staubkonzentration entwickelt worden.

### **Cartridge filter**

*This filter system with integrated rough dust deflector is especially designed for heavy dusts with high dust concentration.*

### **Nassabsaugung „SANASA“**

Einsatzbereich zum Entfernen von Stäuben incl. Zinkstaub in verschiedenen Einsatzgebieten, speziell wo gefährliche Stäube physikalisch oder chemisch Probleme bereiten.

### **Wet vacuum turbine “SANASA”**

*Used for removing of dust and zincdust in various industry fields – specially for dusts, which are not suitable for dry separation due to their physical and chemical characteristics.*



# SAPI Beschichtungstechnik für Korrosionsschutz nach dem Sandstrahlen

## *SAPI Coating technique for corrosion protection after sandblasting treatment*



Anlage zum thermischen Verzinken mit einer Kapazität von 30 kg/h mit Schlauchgarnitur ausreichend für 15 m Arbeitsradius

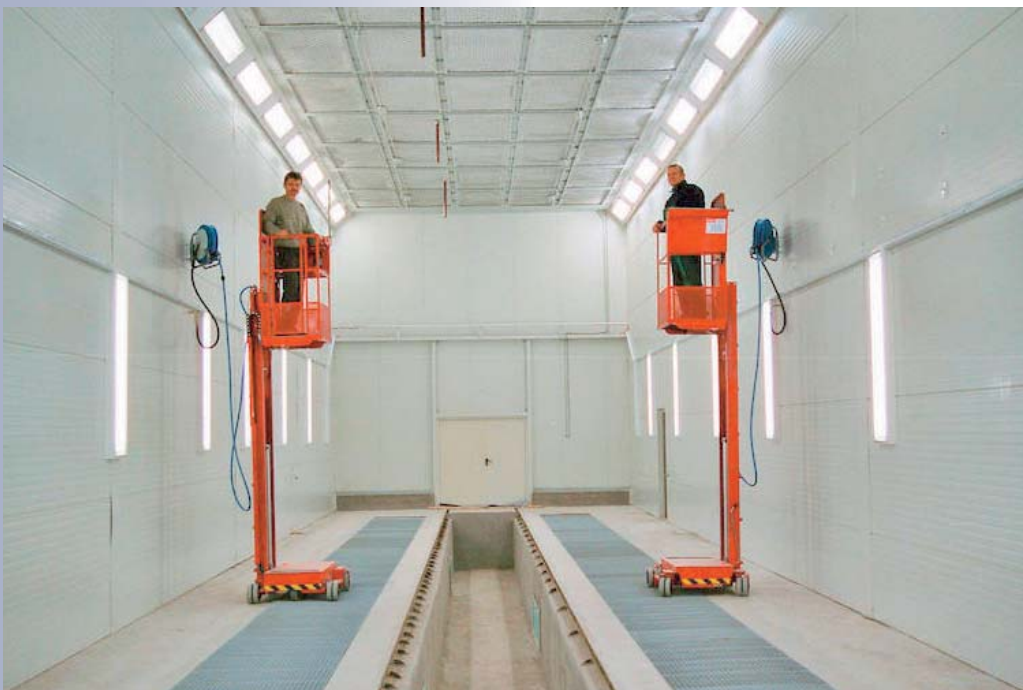
*Flame-zincing machine with a capacity of max. 30 kg/h with hose-package enabling a working radius of about 15 m*



Verzinken in der Strahlhalle – ist die beste Art Korrosion vorzubeugen

*Flame zinking in the blasting hall – zincing ist the best protection against corrosion*

## **SAPI Lackierhallen** *SAPI Painting halls*

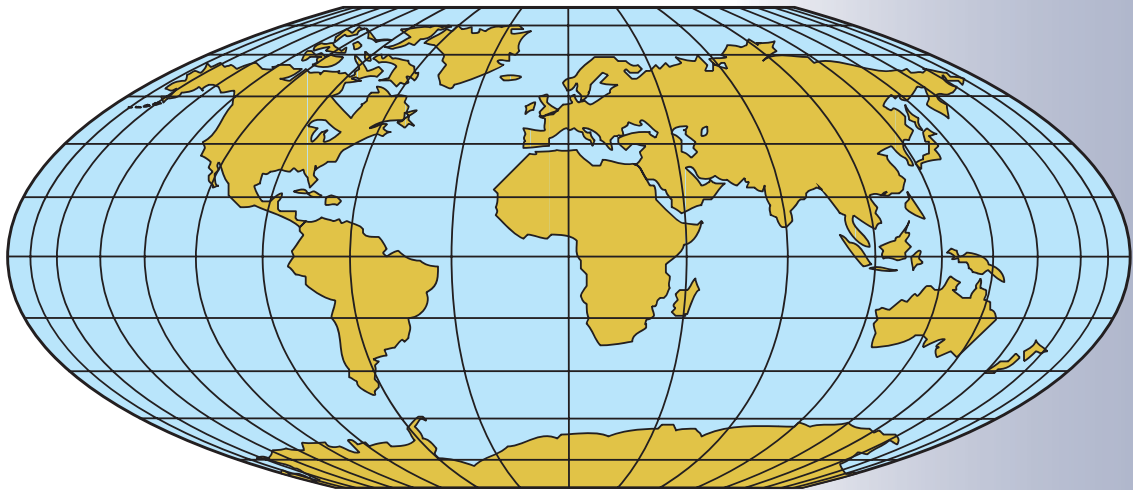


- Lösungsmittelreinigung über Aktivkohlefilter TNV
- Be- und Entfeuchtersystem (Feuchteregelung)
- Frequenzgesteuerte Antriebe zur Energieeinsparung
- SPS Steuerung
- SAPI Lackierhallen werden kundenspezifisch angefertigt
- *Solvent cleaning over carbon-filter or thermal afterburning*
- *Dehumidifiers-system*
- *Softstarter for engines*
- *SPS Electric System*
- *SAPI Painting halls are individually designed to meet your purposes*

# SAPI WELTWEIT AKTIV.

Vertretungen in vielen Ländern.

*SAPI's worldwide activities. Representations in many countries.*

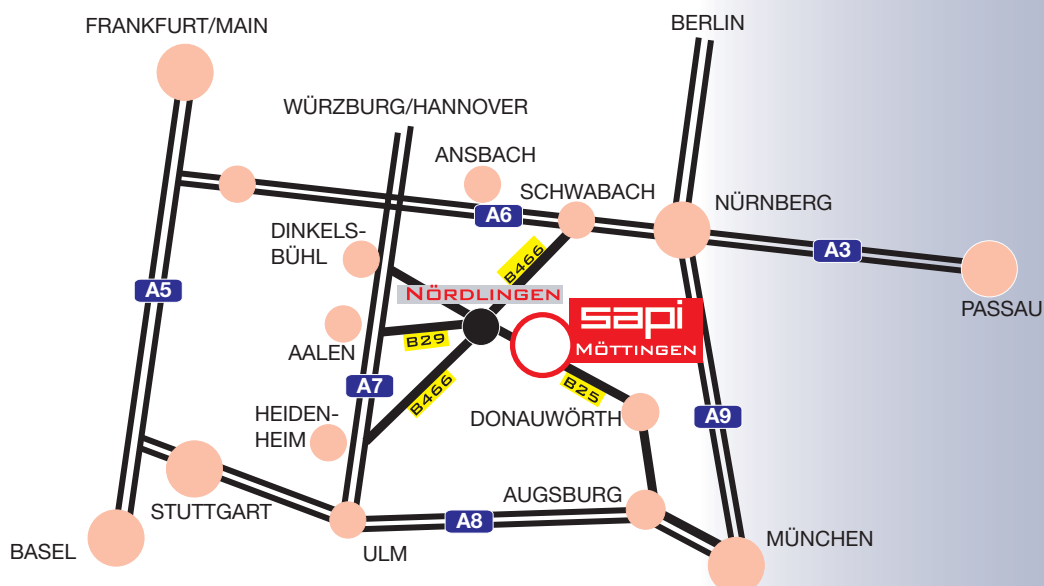


**Mit Hauptsitz in Deutschland.**

*Head Quarter in Germany.*

**So finden Sie uns.**

*How to find us.*



**sapi** Sandstrahl & Anlagenbau GmbH

Industriegebiet Enkinger Weg 4 · 86753 Möttingen · Deutschland

Tel.: +49 (0) 90 83/96 15-0 · Fax: +49 (0) 90 83/96 15-99

e-mail: [info@sapigmbh.de](mailto:info@sapigmbh.de) · [www.sapigmbh.de](http://www.sapigmbh.de)